



# GUIDE DES ADHÉRENT·ES

EDITION 2024





Chères et chers adhérent·e·s,

En faisant le choix d'adhérer à la CRESS Nouvelle Aquitaine vous rejoignez un grand nombre d'acteurs et d'actrices déjà parties prenantes de notre association, engagées pour l'économie sociale et solidaire.

Adhérer à la CRESS c'est adhérer à notre projet politique de transformation sociale, environnementale et économique.

Adhérer à la CRESS c'est se mobiliser dans une volonté de faire réseau, de nous rassembler pour mieux porter notre voix.

Adhérer à la CRESS c'est agir ensemble, sur les territoires, pour plus de services et d'innovation.

Adhérer à la CRESS c'est enfin participer à sa gouvernance dans le respect des valeurs de l'ESS où chacun.e de par nos statuts a son pouvoir de décision.

Ce livret est fait pour vous donner les premières clés de compréhension de notre projet, de nos activités et de notre fonctionnement.

Avec le conseil d'administration, l'équipe de permanent·es, nous sommes heureux·ses de vous compter parmi nos adhérent·es et restons à votre écoute pour faire avancer notre Chambre Régionale.

Stéphane MONTUZET

Président de la CRESS Nouvelle-Aquitaine

# AU SOMMAIRE

- Porter la voix de l'ESS
- Porter la voix de la CRESS
- Prendre part à la vie interne de la CRESS
- L'ESS en Nouvelle-Aquitaine
- Participer aux actions de la CRESS
- Contacter l'équipe salariée
- La check-list de l'adhérent·e
- Les prochains événements
- La CRESS vue par nos adhérent·es



# PORTER LA VOIX DE L'ÉCONOMIE SOCIALE ET SOLIDAIRE

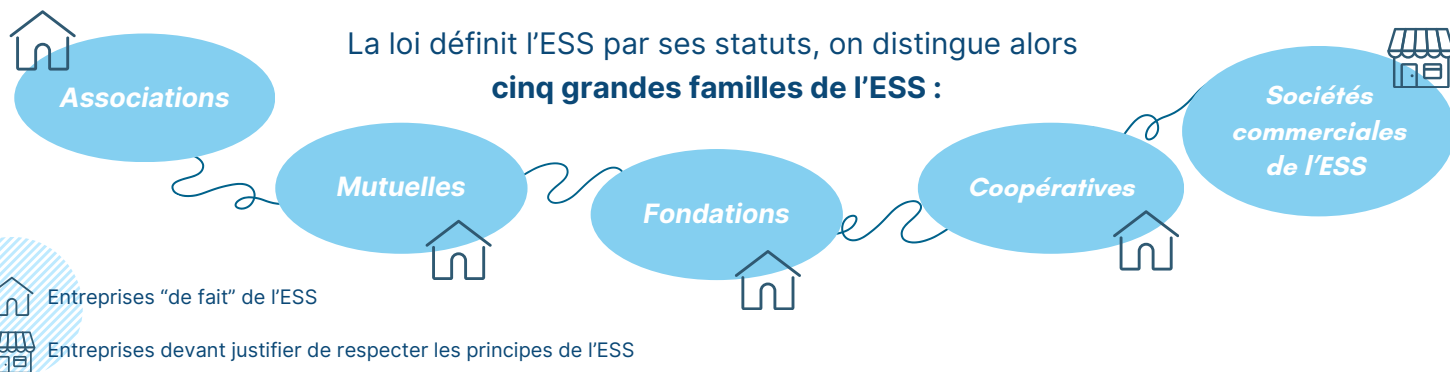


L'économie sociale et solidaire (ESS) désigne des entreprises de toutes tailles, de tous secteurs d'activité, qui prônent une autre façon de faire l'économie. Elles défendent un modèle de **gouvernance démocratique** où la recherche de bénéfices permet de répondre à un objectif d'utilité sociale, ou à un projet collectif.

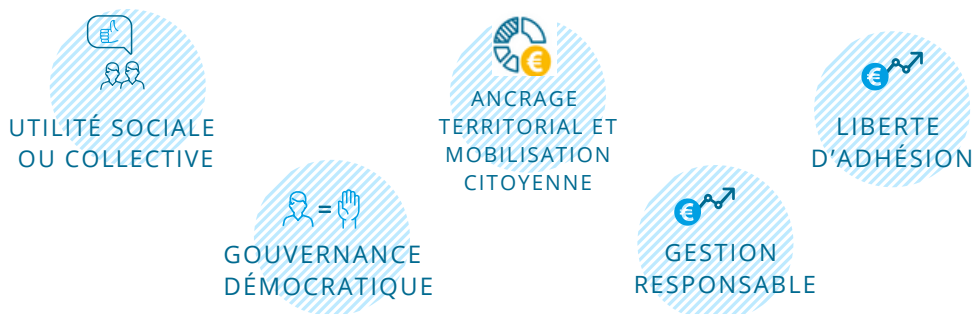
La **loi ESS (ou loi Hamon) du 31 juillet 2014** définit l'Economie Sociale et Solidaire comme "un mode d'entreprendre et de développement économique adapté à tous les domaines de l'activité humaine auquel adhèrent des personnes morales de droit privé".

qui remplissent les conditions cumulatives suivantes :

- un but poursuivi autre que le seul partage des bénéfices ;
- une gouvernance démocratique [...] ;
- une gestion [responsable où] [...] les bénéfices sont majoritairement consacrés à [...] l'activité de l'entreprise [...] »



## Les grands principes de l'ESS :



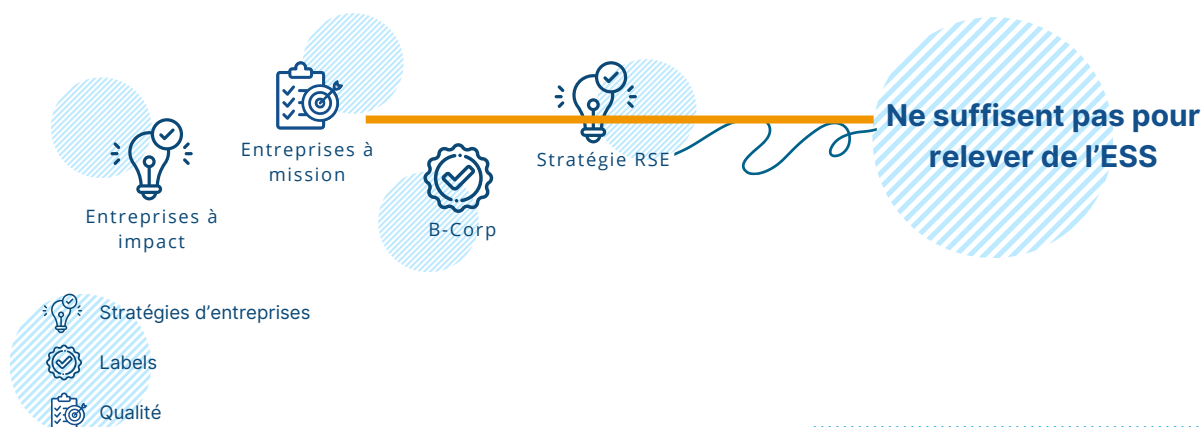
Vous rencontrez des difficultés à présenter ce qu'est l'ESS et à promouvoir cette approche de l'économie dans vos secteurs d'activités et territoires d'action ?  
**Contactez-nous !**





## Stratégies d'entreprise, labels... Comment s'y retrouver ?

Certaines stratégies d'entreprises tournées vers l'utilité sociale et la responsabilité sociétale des entreprises (RSE), l'obtention de labels, ou bien des qualités de "sociétés à missions" inscrites dans les statuts d'une entreprise conventionnelle **peuvent aussi s'apparenter aux grandes idées et revendications de l'ESS, mais s'en distinguent** car elles ne remplissent pas encore des critères de lucrativité encadrée, ou de gouvernance démocratique (1 personne = 1 voix). Des entreprises de l'ESS, peuvent également mettre en place des stratégies d'entreprises, ou demander une labellisation visant à renforcer leurs responsabilité sociale, environnementale ou territoriale.



## En bref

L'Economie Sociale et Solidaire possède des définitions multiples, mais **elle reste avant tout caractérisée par ses statuts juridiques, et ses grands principes de fonctionnement.**

## L'ESS regorge de solutions !

En conciliant l'intérêt collectif et les activités économiques, l'ESS contribue à un **développement local, durable et solidaire.**

Dès le **XIX<sup>ème</sup> siècle**, des organisations et entreprises collectives se sont créées pour **trouver des réponses aux besoins** non satisfaits ou mal satisfaits de leurs membres : coopératives de consommateur-rices, coopératives d'habitants, groupement de salarié-es, caisses de secours mutuel... En ce sens les organisations de l'ESS ont souvent été à l'avant-garde de l'innovation et construisent encore aujourd'hui les solutions de demain.

Les acteur-rices de l'ESS sont présent-es dans l'ensemble des **secteurs d'activité** de l'économie, des services aux entreprises et aux personnes jusqu'à l'industrie, en passant par l'agriculture, le commerce ou le bâtiment, mais également sur tous les territoires.

# PORTER LA VOIX DE LA CRESS NOUVELLE-AQUITAINE

## Mais au fait, c'est quoi une CRESS ?

Il existe aujourd'hui 16 CRESS, inscrites dans la loi du 31 juillet 2014, réparties sur chaque région du territoire français. Ce réseau animé et coordonné par ESS France a comme objectif d'**accompagner le développement et la promotion de l'économie sociale et solidaire sur le territoire français.**

Plus concrètement, chaque CRESS anime les relations entre les différentes structures de l'économie sociale et solidaire de sa région, ses missions s'articulent autour d'**actions d'orientation, d'accompagnement, de formation, de mise à disposition de ressource et de conseil.**

Enfin, les CRESS ont aussi pour rôle de représenter les organisations de l'ESS auprès des institutions et sont les **interlocutrices privilégiées des pouvoirs publics et des structures économiques locales pour favoriser le développement de l'ESS.**



## Le projet politique de la CRESS Nouvelle-Aquitaine

Au-delà de ses missions légales, la CRESS Nouvelle-Aquitaine, en tant qu'association a un **projet politique et une identité régionale** qui reflètent les ambitions et préoccupations de ses organisations adhérentes.

Dans ce cadre, la CRESS NA a travaillé son projet politique en 2019 avec l'ensemble de ses adhérent-es.

**Adhérer à la CRESS Nouvelle-Aquitaine, c'est aussi appréhender, s'approprier et porter cette vision politique de l'ESS sur notre territoire.**

# Contexte

Nous vivons aujourd'hui un **contexte de rupture historique**. Nos modes de vie vacillent face à l'**urgence climatique**. Devant les inégalités sociales qui s'accroissent et le fossé qui se creuse entre les plus riches et les plus pauvres, se pose un **modèle démocratique en crise**, sans réponse devant les aspirations citoyennes. Les maux auxquels se confronte notre société démontrent l'impasse dans laquelle la philosophie néolibérale du modèle capitaliste nous a conduit. Insatisfaite de ce contexte mais pas résignée, l'économie sociale et solidaire (ESS) poursuit ses propositions et ses réalisations en faveur d'une transformation sociale nécessaire, vers un modèle de développement résilient, fondé sur la vitalité citoyenne, ancré sur les territoires, où la création des richesses n'est pas corrélée à la destruction des ressources. Consciente de ces enjeux, la CRESS se doit d'être un moteur des transitions nécessaires à notre société et à notre économie.

## L'ESS : une réponse civilisationnelle

L'économie sociale et solidaire regroupe les femmes et les hommes qui proposent une alternative au modèle de production actuel. Les actrices et acteurs de l'économie sociale et solidaire choisissent de privilégier une organisation de la société et de son activité basée sur l'égalité, la solidarité, la prise en compte des questions environnementales et la juste redistribution des richesses. Ils construisent un modèle de société apaisée où la rétribution du capital et le modèle consumériste ne sont plus la priorité.

Associationnisme, coopération, mutualisme sont autant de mouvements qui se sont bâtis dès le XIXe siècle autour de cette volonté de transformation sociale et d'un socle de valeurs communes d'épanouissement et d'émancipation individuelle et collective ; de partage (des richesses, des décisions et de la propriété) de respect de l'autre ; de progrès social ; de volonté de créer une société où toutes et tous prennent part démocratiquement aux décisions. Parallèlement aux organisations syndicales, elles ont émergé en réaction à un mode de production violent caractérisé par les profondes inégalités qu'il génère.

## La CRESS, un projet commun pour faire vivre l'ESS en Nouvelle Aquitaine

Par son caractère transversal et dans le respect du principe de subsidiarité, la CRESS favorise le dialogue démocratique et la coopération entre les dynamiques et structures de l'ESS et les personnes qui les composent. Elle les promeut auprès des autres acteur.trices du territoire : collectivités publiques, entreprises lucratives, citoyen·nes, syndicats, écoles et universités.

## Une présence dans toutes les activités humaines et ancrée dans tous les territoires

Ses déclinaisons actuelles reflètent cette volonté historique. Présente dans tous les secteurs de l'économie, l'ESS propose des solutions d'organisation ouvertes à toutes et tous où la concertation entre acteur.trices et la prise en compte d'un développement local harmonieux sont privilégiées. Elle construit des coopérations avec les collectivités locales et les acteurs socio-économiques pour consolider les dynamiques territoriales. L'efficacité de cette approche permet d'explorer des nouvelles pistes de développement et d'innovation sociale, de construire au delà de sa fonction réparatrice, des solutions communes pour répondre aux défis actuels. L'ESS offre un projet global multiforme tenant compte des processus territoriaux qui par ses pratiques et valeurs, se retrouvent au cœur des grands enjeux et débats de société : responsabilité environnementale, développement durable, responsabilité sociétale, parité, lutte contre la grande pauvreté, pouvoir d'agir, circuits courts, éducation populaire, etc.

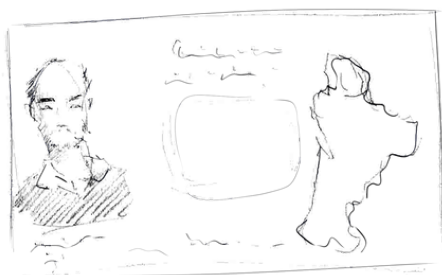
À côté des grands mouvements de représentation de chacune de ses composantes la chambre régionale de l'économie sociale et solidaire est le premier échelon de l'organisation territoriale des organisations se réclamant de l'ESS.

# PRENDRE PART À LA VIE INTERNE DE LA CRESS

La gouvernance de la CRESS s'articule sous la forme d'un "entonnoir" à travers 3 espaces:

- l'**Assemblée Générale**,
- le **Conseil d'Administration**
- le **Bureau**

En tant qu'adhérent·e à la CRESS vous et votre organisation avez un pouvoir sur les orientations de l'association.



## L'Assemblée Générale

Composée de tous les membres de la CRESS (sept collèges électoraux), elle constitue l'organe souverain et le lieu de représentation ou de droit à l'information.

Vote

## Le Conseil d'Administration

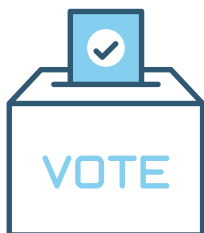
Personnes élues par les adhérent·e·s pour gérer les intérêts collectifs de l'association

Nomme

## Le Bureau

Organe fonctionnel élu par le Conseil d'Administration

En alignement avec les valeurs qu'elle porte, pour chaque décision prise, les statuts de la CRESS prévoient **des quorums**, autrement dit un nombre minimum de membres présents exigé dans une assemblée délibérante pour que le vote soit valable.



- Dans une **Assemblée Générale Ordinaire**, il faut au minimum 50% des voix représentées. Il est possible pour un membre, s'il ne peut pas se faire représenter, de donner son pouvoir à un autre membre du même collège.
- Dans une **Assemblée Générale Extraordinaire**, le quorum est aussi à 50% des voix. Il est aussi possible pour un membre incapable de se faire représenter de donner son pouvoir à un autre du même collège. (Sachant que chaque structure adhérente ne dispose que de 2 pouvoirs.)
- Dans un **Conseil d'Administration**, la délibération est valable si au moins  $\frac{1}{3}$  des membres du CA est présent, donc le quorum est à  $\frac{1}{3}$ .

L'AG se réunit une fois par an (ici, au mois de juin), pour:

- présenter et soumettre au vote le **rapport d'activité** et le **rapport financier**
- entendre les rapports sur la **gestion du CA** et décider du **renouvellement ou non-renouvellement de ses membres**

Les décisions sont prises selon le principe **une personne = une voix**, et les délibérations de l'AG sont prises à la **majorité simple des suffrages exprimés**.

L'assemblée générale ordinaire traite donc des questions "classiques" (approbation des comptes annuels, des activités, la nomination, le renouvellement des administrateurs·trices...).

Une assemblée générale extraordinaire peut-être convoquée.

Le CA se réunit tous les 6 mois minimum pour prendre des décisions quant à :

- l'**orientation politique** des décisions de la CRESS
- la validation du lancement de **nouveaux projets**

Sa composition est de **47 membres bénévoles** représentant les **7 collèges**, et elle doit respecter les règles de **parité Femme-Homme**. (Ainsi les structures qui postulent doivent se positionner sur des postes femmes ou hommes.)

L'organisation par collège permet une bonne représentation des différentes structures de l'ESS de la région.

Le Bureau de la CRESS Nouvelle-Aquitaine est composé 6 membres :

- Un·e Président·e, qui organise et dirige les travaux du bureau et du CA dont il rend compte à l'AG
- Trois vice-président·es, sur les trois ex-régions
- Un·e secrétaire
- Un·e trésoriè·e

Le Bureau assure la **gestion courante** et quotidienne de l'association. Les membres du bureau sont élus par le conseil d'administration.

# PRENDRE PART À LA VIE INTERNE DE LA CRESS

## LES MEMBRES DU BUREAU



Stéphane Montuzet  
Président  
*CBE du Seignanx*



Sophie Humbert  
Vice-présidente  
Aquitaine  
*O'Tempora*



Hélène Bannier  
Vice-présidente  
Poitou-Charentes  
*Vivant le média*



Sylvie Maléon  
Vice-présidente  
Limousin  
*MGEN*

## LES MEMBRES DU C.A (2023-2024)

### Collège 1 - Coopératives

#### Titulaires :

Nicolas GUENRO - AUTOCOOL  
CITIZ  
Sophie HUMBERT (VP) - O TEMPORA  
Jean Pierre BOULESTEIX - La  
Coopération Agricole  
Sandrine LACORNE - URSCOP  
AQUITAINE  
Guillaume MICHEL - DU VERT DANS  
LES ROUAGES  
Mélissa GENTILE - COOPERATIVE  
TIERS-LIEUX

### Collège 2 - Mutuelles

#### Titulaires

ALAIN BOUCHON - MACIF  
SOPHIE ELORRI - MUTAMI  
Bertrand DUPOUY - MUTUALITE  
FRANCAISE  
Sylvie MALEON - MGEN

### Collège 3 - Associations

#### Titulaires

Pascale MOREL - URHAJ  
Bertrand BARRIEU (S) - Le Mouvement  
Associatif  
Anne HUET - APF France Handicap  
Jérôme TROQUEREAU (T) - INAE  
Hélène BANNIER (VP) - VIVANT  
Daniel RODRIGUEZ - LA LOCOMOTIVE





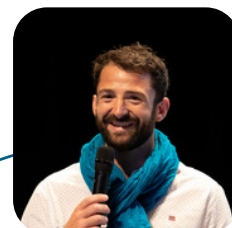
Mélissa Gentile  
Coopérative Tiers-Lieux



Pascale Morel  
URHAJ



Bertrand Dupouy  
Mutualité française NA



Guy Lecharpentier  
Resanté-vous



François Marquet  
UDES



Bertrand Barrieu  
Secrétaire  
Le mouvement associatif



Jérôme Troquereau  
Trésorier  
INAE



Magali Novion  
Fabrique POLA



## Collège 4 Entreprises Sociales

### Titulaires :

Sylvain LEPAINTEUR - La  
Conciergerie Solidaire  
Alexandra FOUCHET -  
NUTRICULTURES  
Marc LANGLOIS - Doo Conseil  
Céline PONCINI - Elise  
Atlantique  
Guy LE CHARPENTIER -  
RESANTÉ VOUS

## Collège 5 Fondations

### Titulaires



## Collège 6 - Syndicats d'employeurs de l'ESS

### Titulaires

François MARQUET - UDES



## Collège 7 - Spécificités régionales

### Titulaires

Isabelle RAPINAT - ALISO  
Clément BOSREDON - CAP  
SOLIDAIRE  
Marion BESSE - IKOS  
Stéphane MONTUZET (P) - CBE  
du Seignanx  
Magali NOVION - La Fabrique  
POLA  
Kamel DEMBRI - COOP' ACTIONS

Pour retrouver la liste de tous les  
membres du CA, rendez-vous sur  
notre site internet !  
<https://www.cress-na.org>



# L'ESS EN NOUVELLE-AQUITAINE EN CHIFFRES !



**65,4% des salarié-es** de l'ESS sont des **femmes** (hors ESS : 49,6 %)



**86 % des établissements ESS** sont engagés dans des **activités pré-sentielles**? (économie privée : 65 %)



**11,5 %** de l'emploi total



**6,3 milliards d'euros** de masse salariale brute

## LES FAMILLES DE L'ESS



### ASSOCIATIONS

- 17 067 établissements employeurs
- 73 % de l'emploi ESS



### COOPÉRATIVES

- 2 795 établissements employeurs
- 16 % de l'emploi ESS



### FONDACTIONS

- 149 établissements employeurs
- 3 % de l'emploi ESS



### MUTUELLES

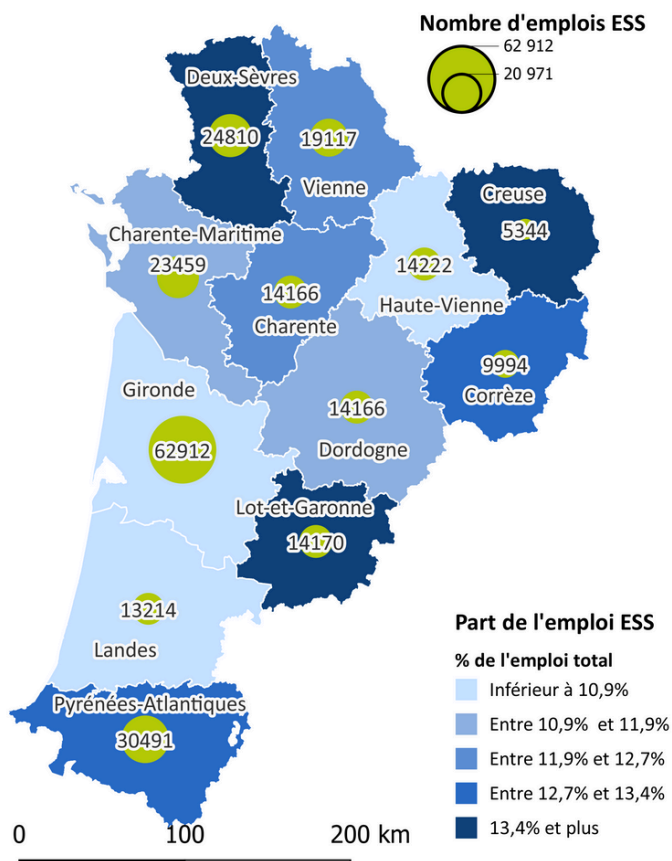
- 828 établissements employeurs
- 8 % de l'emploi ESS



### SOCIÉTÉS COMMERCIALES DE L'ESS

- 150 établissements employeurs (estimation CRESS NA)

## NOMBRE ET PART DE L'EMPLOI ESS DANS L'ENSEMBLE DE L'EMPLOI EN N-A



Source : Observatoire régional de l'ESS d'après l'INSEE-FLORES 2020.  
Copyright IGN-INSEE 2023

# PARTICIPER AUX ACTIONS DE LA CRESS



Adhérer à la CRESS Nouvelle-Aquitaine, c'est aussi participer à des moments de rencontre organisés par l'équipe salariée.

Petit tour des différentes missions afin de vous aider à vous projeter, et comprendre plus en profondeur nos futures collaborations !



## PÔLE DE CO-DIRECTION

### **Quel est notre rôle à la CRESS :**

En tant que co-directeur·trice·s notre rôle est d'assurer ensemble le pilotage, la bonne gestion de la structure et de ses trois sites (Limoges, Poitiers, Bordeaux), et l'animation de la gouvernance. Nous avons également un mandat politique pour travailler le plaidoyer et représenter la CRESS sur ce territoire. Nous sommes investi·e·s sur le lien avec notre réseau national et sur les dynamiques internationales.

### **Les adhérents peuvent nous mobiliser pour :**

- Toute question relative au territoire d'action ou national en lien avec nos connaissances des besoins et initiatives de ce territoire
- Echanger sur des problématiques ou enjeux politiques ou techniques en lien avec la mission de plaidoyer
- Mieux comprendre les enjeux de développement de l'ESS

### **Les adhérents peuvent nous épauler pour :**

- Représenter au mieux leur secteur d'activité, leur territoire etc.
- Contribuer aux travaux de plaidoyer, de valorisation de l'ESS ou d'organisation d'évènement de sensibilisation ou de promotion
- Nous permettre de rencontrer de nouveaux élus, acteurs socio-économiques ou acteurs et actrices de l'ESS

*Mélanie Thuillier Fournol / Rémy Poignant / Elodie Lang*

## CHEF.FE DE PROJET EDUCATION À L'ESS



### Quel est mon rôle/ mes missions à la CRESS :

Ma mission consiste à faire vivre et faire connaître les valeurs et les principes de l'ESS auprès de divers publics. Je travaille à développer des outils et dispositifs éducatifs, à coordonner des projets avec différents partenaires, à animer des rencontres, formations et des événements, et à assurer une veille sur les pratiques éducatives et les compétences de l'ESS.

### Les adhérents peuvent me mobiliser pour :

- Concevoir des programmes de sensibilisation et de formation sur l'ESS adaptés à différents publics (étudiants, enseignants, entrepreneurs, etc.).
- Animer des ateliers, des formations et des événements pour sensibiliser et former les différents publics à l'ESS et à ses principes.
- Effectuer une veille en matière d'éducation et de formation à l'ESS, réaliser des enquêtes dans ces champs pour alimenter les travaux du pôle ressources.
- AIO éduc ESS + : Accueillir, orienter, informer, conseiller et transmettre des ressources et contacts adaptés aux besoins des structures pour développer l'éducation à l'ESS dans leurs activités.

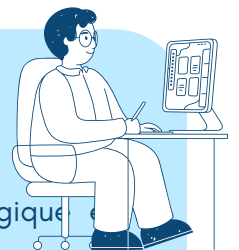
### Les adhérents peuvent m'épauler pour :

- Ingénierie pédagogique & animation: faites appel à moi pour coconstruire des outils, dispositifs ou parcours pédagogique de sensibilisation, éducation ou formation à l'ESS et/ou pour animer.

Partenariats et réseautage : vous êtes / vous identifiez un acteur avec qui il semblerait pertinent de lier un partenariat pour développer de l'éducation, de la formation à l'ESS ? Prenez contact avec moi.

*Manon Lemarchant*

## CHEF.FE DE PROJET DEVELOPPEMENT ECONOMIQUE



### Quel est mon rôle à la CRESS :

En charge de sujets variés, j'appuie les dynamiques de transformation écologique et la structuration de filières ESS. Je veille également à tester ou faire émerger de nouvelles thématiques de travail à la CRESS.

### Les adhérents peuvent me mobiliser pour :

- En savoir plus sur les dispositifs de transformation écologique portés par la CRESS
- Les dynamiques liées aux filières et à l'économie circulaire
- Les enjeux de coopérations ESS et hors ESS (consulaires...)

### Les adhérents peuvent m'épauler pour :

- Relayer/communiquer à leurs réseaux les actions TEE portées par la CRESS
- Définir et inscrire le rôle de transformation écologique de l'ESS dans le projet stratégique global de la CRESS
- Identifier les partenaires/relais pertinents sur leurs champs d'intervention et territoires

*Alexandre Giraud*

## CHEFFE DE PROJET RECHERCHE ET PROSPECTIVE



### Quel est mon rôle/ mes missions à la CRESS :

Ma mission prospective au sein de la CRESS consiste à identifier les sujets stratégiques pour les acteur·ices de l'ESS dans les années à venir, et documenter les tendances émergentes à travers des publications, décryptages, analyses et conseils. Mon rôle est également de développer des partenariats avec le monde de la recherche en ESS. Ces connaissances enrichissent les productions de l'observatoire, la qualité des événements proposés par notre réseau et favorisent l'expertise des salarié·es de la CRESS sur différentes thématiques.

### Les adhérents peuvent me mobiliser pour :

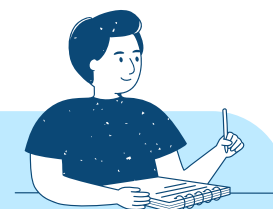
- Produire une note stratégique et prospective sur une tendance collective qu'ils portent
- Comprendre le fonctionnement du monde de la recherche en ESS et identifier les possibilités de partenariat (accueil de thèses CIFRE, recherches-action, recherches participatives, interventions de chercheur·ses etc.)

### Les adhérents peuvent m'épauler pour :

- Repérer les tendances émergentes portées par l'ESS qui méritent une mise en lumière
- Recenser et me partager leurs liens au monde de la recherche pour valoriser ces expérimentations et innovations

*Amélia Gustave*

## CHARGÉE DE MISSION ASER



### Quel est mon rôle/ mes missions à la CRESS :

Mon rôle au sein de la CRESS est d'animer et développer le Parcours régional des achats socialement et écologiquement responsables. L'idée est d'accompagner les services achats d'une collectivité ou d'une entreprise à travailler avec des structures de l'ESS. J'ai pour mission de créer des espaces d'échanges entre les deux parties et des formats de sensibilisation à l'ESS et formation à la réponse aux marchés.

### Les adhérents peuvent me mobiliser pour :

- Comprendre le fonctionnement des marchés publics
- Une veille sur les marchés à venir ou les collectivités engagées dans les ASER
- Connaître les fournisseurs ESS du territoire

### Les adhérents peuvent m'épauler pour :

- Référencer et qualifier les structures de la NA (cartéco)
- Partager les actus autour des ASER (Espresso, hackathon...)
- Sensibiliser leur parties prenantes aux ASER

*Maylis Bargach*

## CHEF.FE DE PROJET OBSERVATOIRE



### Quel est mon rôle à la CRESS :

Mon rôle est d'animer l'Observatoire régional de l'ESS, au sein du Centre de Ressources de la CRESS Nouvelle-Aquitaine. Cela consiste à collecter des données, les analyser et produire des publications sur l'ESS. Je noue des relations avec des partenaires pour obtenir des données pertinentes et valoriser l'Observatoire. Je contribue aussi avec les animateur.rices territoriaux.les aux démarches de diagnostics territoriaux.

### Les adhérents peuvent me mobiliser pour :

- Présenter ou transmettre des chiffres clés, des données conjoncturelles, des listes de structures de l'ESS
- Obtenir des analyses sur des thématiques spécifiques (à moyen terme)

### Les adhérents peuvent m'épauler pour :

- Sélectionner les thèmes pertinents à étudier par l'Observatoire
- Témoigner, donner des exemples inspirants
- Valoriser les publications du centre de ressources
- Me mettre en relation avec les structures pertinentes

*Dominique Thiel*

## CHEFFE DE PROJET COMMUNICATION



### Quel est mon rôle à la CRESS :

Mon rôle est de mettre en avant les actions réalisées par la CRESS Nouvelle-Aquitaine et de valoriser le travail mené par mes collègues et nos adhérents sur tout le territoire néo-aquitain. Je suis aussi le relais, auprès de nos adhérents et de nos partenaires, des informations émanant des instances nationales comme ESS France. Mon rôle est que le plus grand nombre de personnes en Nouvelle-Aquitaine connaisse l'ESS, la CRESS et ses adhérents. Je suis également en charge de la transformation numérique engagée par la CRESS.

### Les adhérents peuvent me mobiliser pour :

- Relayer des informations ou actions importantes qu'ils souhaiteraient voir diffuser dans le réseau (via notre site, nos réseaux sociaux, ...),
- Des conseils sur la gestion de leurs supports de communication ou sur leur infrastructure numérique.

### Les adhérents peuvent m'épauler pour :

- Relayer les informations importantes, notamment de plaidoyer, sur les réseaux sociaux et via leurs supports de communication,
- Suivre toutes les nouvelles actualités de la CRESS Nouvelle-Aquitaine,
- Et répandre la bonne parole de la CRESS Nouvelle-Aquitaine sur le territoire !

*Aurélie Forme*



## PÔLE D'ANIMATION TERRITORIALE

### Quel est notre rôle à la CRESS :

L'animation territoriale de la CRESS se concrétise par une intervention locale, adaptée aux besoins et énergies des territoires et articulée avec les dynamiques économiques locales. L'animation du réseau s'appuie sur des actions structurantes avec et pour les acteurs, et comprend aussi de nombreux éléments intangibles dont la veille, la circulation d'informations, les échanges réguliers...

### Les adhérents peuvent nous mobiliser pour :

- Développer une action CRESS (rencontre territoriale, rencontre adhérent, etc.)
- Bénéficier d'un regard extérieur et qualifié sur leurs activités et leur territoire
- Les mettre en relation avec des initiatives sur d'autres territoires
- Repérer des partenaires potentiels
- Faire le lien avec les collectivités
- Acculturer les équipes salariées à l'ESS (temps de sensi ESS)
- Fournir des éléments de définition et de plaider sur l'ESS
- Connaître les actualités de la cress et de l'ess en Na et au national
- Soutenir le développement économique de leur organisation (ESSPRESSO...)
- Informer la CRESS de leur actualité
- Faire un pas de côté, co-construire des projets en toute convivialité
- Connaître les enjeux et dynamiques ess du territoire
- Connaître les modalités pour devenir admin

### Les adhérents peuvent nous épauler pour :

- Soutien logistique sur des événements
- Incarner, témoigner, rendre tangible l'ESS sur les territoires ou lors d'événements
- Acculturer à l'ESS et porter la voix et les valeurs de l'ESS
- Porter des éléments de plaider lors de rencontres avec les collectivités
- Relayer l'offre CRESS

*Benoît-Karim Chauvin / Christelle Menegaldo-Neau / Karl Courgnaud / Louise Allonneau / Nicolas Perez / Osée Kougou*



**Et pour toute question relative à votre adhésion, contactez l'animateur.trice territoriale référent.e ainsi que Sophie Desplanches, assistante administrative**

# CONTACTER L'ÉQUIPE SALARIÉE

## Site de Poitiers



**Rémy Poignant**  
Co-Directeur  
r.poignant@cress-na.org  
07 54 37 67 28



**Benoit-Karim Chauvin**  
Animateur territorial  
(Poitiers / Deux-Sèvres /  
Charente-Maritime)  
bk.chauvin@cress-na.org  
06 38 04 88 08



**Osée Kougou**  
Animateur territorial  
(Vienne / Charente /  
Saintes)  
o.kougou@cress-na.org  
07 52 06 64 65



**Dominique Thiel**  
Cheffe de projet  
Observatoire  
d.thiel@cress-na.org  
06 38 03 10 70

## Site de Bordeaux



**Mélanie Thuillier**  
Co-Directrice  
m.thuillier@cress-na.org  
06 95 48 13 37



**Nicolas Perez**  
Animateur territorial  
(Gironde/ Dordogne)  
n.perez@cress-na.org  
07 81 15 23 54



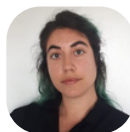
**Christelle Menegaldo-Neau**  
Animatrice territoriale  
Landes / Pyrénées-  
Atlantiques  
c.neau@cress-na.org  
06 52 78 03 20



**Amélia Gustave**  
Cheffe de projet  
Recherche et Prospective  
a.gustave@cress-na.org  
07 52 05 89 64



**Maylis Bargach**  
Chargée de mission  
ASER  
m.bargach@cress-na.org  
07 57 18 80 88



**Louise Allonneau**  
Animatrice territoriale  
(Gironde / Lot-et-  
Garonne)  
l.allonneau@cress-na.org  
07 44 44 60 29



**Aurélie Forme**  
Cheffe de projet  
Communication  
a.forme@cress-na.org  
06 56 69 61 24



**Alexandre Giraud**  
Chef de projet  
Dév. économique  
a.giraud@cress-na.org  
07 52 04 0 53

## Site de Limoges



**Elodie Lang**  
Co-Directrice  
e.lang@cress-na.org  
06 38 02 47 39



**Karl Courgnaud**  
Animateur territorial  
(Limousin)  
k.courgnaud@cress-na.org  
06 83 66 70 42



**Sophie Desplanches**  
Assistante Administrative  
et financière  
s.desplanches@cress-na.org  
06 38 03 64 50



**Manon Le Marchant**  
Cheffe de projet  
Education à l'ESS  
m.lemarchant@cress-na.org  
07 54 35 66 50



# LA CHECK-LIST DES ADHERENT·ES

- M'inscrire à la newsletter
- Suivre la CRESS sur les réseaux sociaux
- Participer à l'Assemblée Générale
- Participer à la défense et la promotion de l'ESS
  - En formant les membres de ma structure à l'ESS
  - En diffusant sur mon site ou mes réseaux sociaux une présentation de l'ESS
  - En diffusant sur mon site et mes réseaux sociaux les informations CRESS
- Devenir administrateur.trice
- Co-organiser des actions avec la CRESS, en proposant des actions, en participant ou en accueillant des actions de la CRESS
- Contribuer et participer aux forums (mondial et national) de l'ESS
- Contribuer et participer au mois de l'ESS
- Faire remonter des infos à la CRESS (offres d'emploi, dynamiques ESS...)



# LES PROCHAINS ÉVÉNEMENTS



à Bordeaux (33) du 29 au 31 Octobre 2025  
[gsef@gsef-net.org](mailto:gsef@gsef-net.org) // [www.gsef-net.org](http://www.gsef-net.org)

Le Forum Mondial de l'Economie Sociale (GSEF) est une association internationale de gouvernements locaux et de réseaux de la société civile engagés dans la promotion de l'économie sociale et solidaire (ESS).

Ce forum international est organisé en collaboration avec ses villes membres à travers les continents. Il rassemble tous les acteurs de l'économie sociale, et constitue ainsi une opportunité pour bénéficier d'un apprentissage mutuel, établir des actions, et échanger des connaissances.

La précédente édition à Dakar en mai 2023 a abouti à une déclaration conjointe des 6000 participants sur différents thèmes clefs liés à l'ESS.

**Saisissez l'occasion pour y participer directement sur Bordeaux !**



Forum  
National  
de l'ÉCONOMIE  
SOCIALE ET  
SOLIDAIRE  
& de l'innovation sociale

à Niort (79) en 2026  
[contact@forum-ess.org](mailto:contact@forum-ess.org)  
[www.forum-ess.fr](http://www.forum-ess.fr)

L'édition 2024 a marqué les 10 ans du Forum National de l'Économie Sociale et Solidaire et de l'Innovation Sociale, sous la grande thématique : « L'ESS est un modèle économique où création de richesses ne rime pas avec destruction de ressources, mais un système qui prend soin des territoires, des personnes et du vivant. »

En 2026, pendant 3 jours, le Forum de l'ESS & de l'IS proposera des conférences, des ateliers participatifs ou encore des expositions où les 2000 participant-es attendu-es pourront vivre et faire vivre les valeurs de l'ESS.

Une opportunité unique pour se former, inspirer, réfléchir et débattre autour de ce modèle économique respectueux et ambitieux qu'est l'Économie Sociale et Solidaire!

**On vous y attend déjà !**

# LE LEXIQUE DE L'ESS



**ACI** : Ateliers et Chantiers d'Insertion

**ADEME** : Agence de la transition écologique

**AMI** : Appel à Manifestation d'Intérêt

**CAE** : Coopérative d'Activité et d'Emploi

**CRESS** : Chambre Régionale de l'Economie Sociale et Solidaire, assemblée régionale de tous les acteurs de l'ESS

**EI/ EA** : Entreprise d'Insertion/ Entreprise Adaptée

**ESUS** : Entreprise Solidaire d'Utilité Sociale. Permet d'identifier les entreprises de l'ESS, indépendamment de leur statut juridique, qui orientent leurs activités de manière significative vers des finalités socialement exigeantes.

**ESSPRESSO** : rassemblement d'une trentaine de participant-es issus de l'ESS ou désireux de collaborer avec des entreprises de l'ESS, pour se faire connaître, développer son activité commerciale ou renforcer son réseau de partenaires.

**GSEF** : "Global Social Economy Forum", association internationale de gouvernements locaux et de réseaux de la société civile engagés dans la promotion de l'ESS.

**PSCHIT** : Parcours de Soutien aux Changements et Initiatives de Transitions, soutien au développement stratégique et à la transition numérique et écologique de votre entreprise ESS

**RICLESS**: Réunions d'Information Collective Locale de l'ESS. Elles ont pour vocation de rassembler les porteurs de projets localement. Elles sont gratuites, ouvertes à tous, sur inscription.

**SCESS** : Société commerciale de l'ESS

**SCOP**: Société Coopérative de Production ou Société Coopérative et Participative

**SCIC** : Société Coopérative d'Intérêt Collectif

**SIAE** : Structures de l'Insertion par l'Activité Economique

# LA CRESS NOUVELLE-AQUITAINE C'EST VOUS QUI EN PARLEZ LE MIEUX

C'est le réseau  
qui me parle  
Pour une autre  
économie !

La "solidarité", c'est  
P-O-N-T-A-N-E-U-S-T-A-L !

Mutualiser les énergies  
regarder le futur avec  
les yeux de tous

par Amour  
par Passion

LA COOPÉRATION EST UN DES  
VRAIS LEVIERS POUR CONSTRUIRE  
LE TERRITOIRE EN COMMUN

L'ambiance est sympa! 😊  
Non, plus sérieusement: il faut que les  
mutuelles, les vraies, soient représentées  
dans l'ESS. On oublie trop souvent  
qu'elles ont été les pionnières de l'ESS...

Verbatims récupérés dans le cadre  
de l'interconnaissance de  
l'Assemblée générale électorale 2023



Je crois fort au pouvoir de l'ESS  
pour changer la société!

LA CRESS DÉFEND LES  
ACTEURS DE L'ESS \* UNE  
AUTRE MANIÈRE DE FAIRE L'ÉCONOMIE

Je me retrouve dans les  
valeurs fondatrices d'une  
société solidaire

Pour soutenir l'économie du territoire et les  
acteurs locaux.

Parce qu'on doit collectivement  
faire que cette économie  
deviennne la norme

Poursuivre notre appartenance et notre  
engagement à promouvoir l'ESS  
(notamment à travers ses valeurs : utilité et  
efficacité sociale, solidarité, liberté d'actions  
laïques...  
Investir certains champs comme les  
logiques d'accompagnement, réfléchir sur  
nos modèles économiques).

Nous adhérons à la CRESS pour nous  
permettre de faire partie d'un réseau,  
de nous permettre de rester en lien  
et être informés des actualités  
ESS.

J'♥ l'ESS!  
Je crois en l'ESS!





**cress**

Chambre Régionale  
de l'Économie Sociale  
et Solidaire Nouvelle-Aquitaine

[www.cress-na.org](http://www.cress-na.org)

